



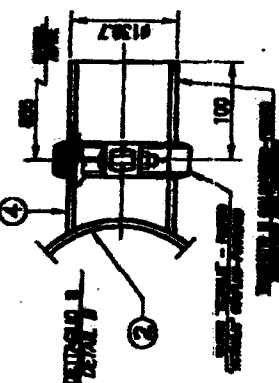
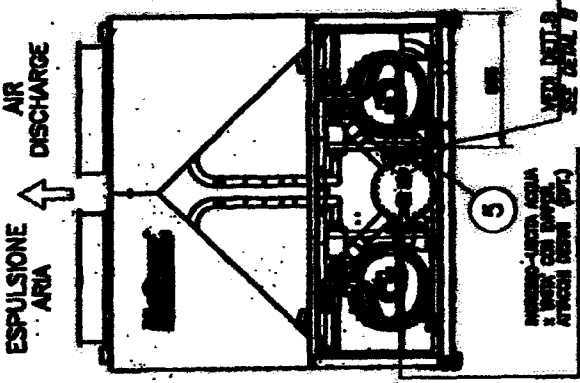
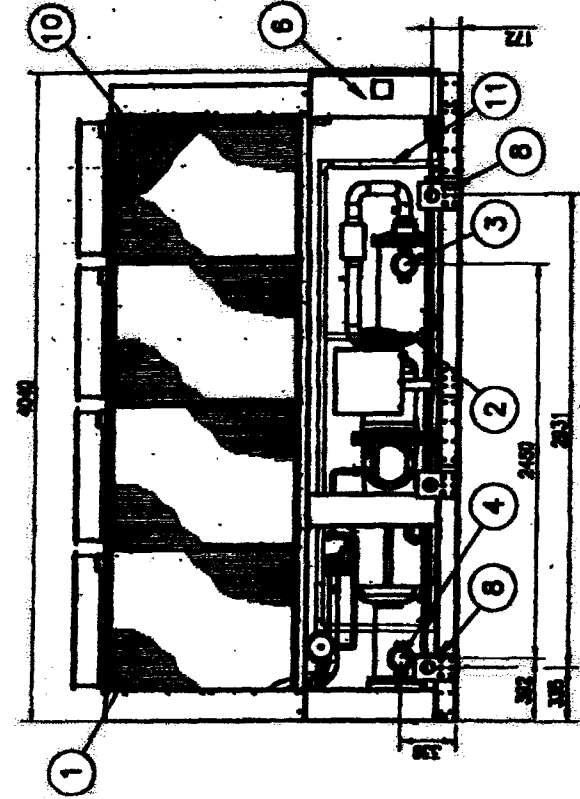
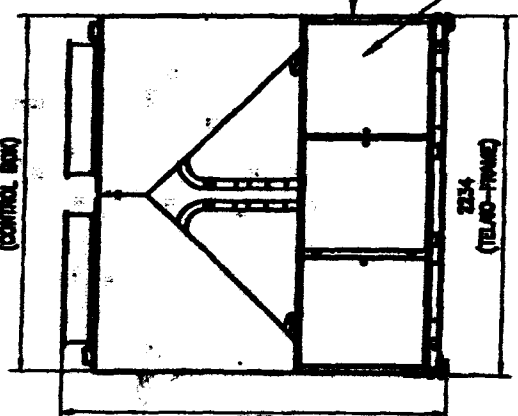
2224
(CONTROL BOX)

2234
(TELAR-TRAMA)

Dimensione / Dimension
 DIMENSION MNG 115.2 SE-XXX
 DIMENSION MNG 115.2 SE-XXX - COOLING ONLY

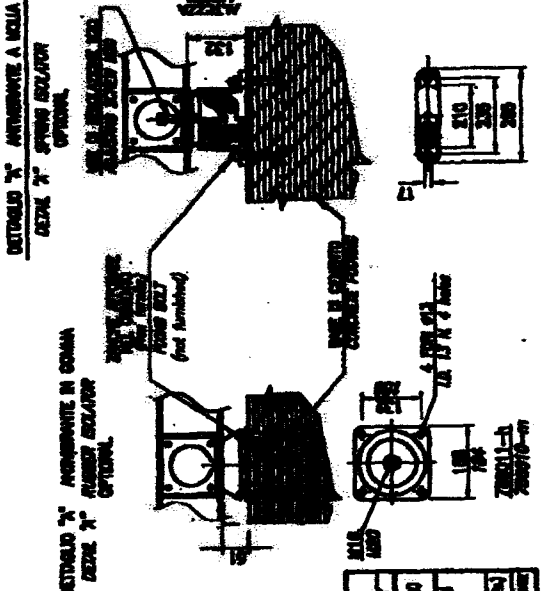
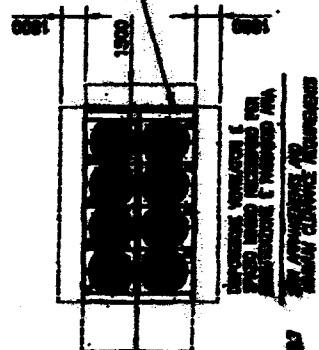
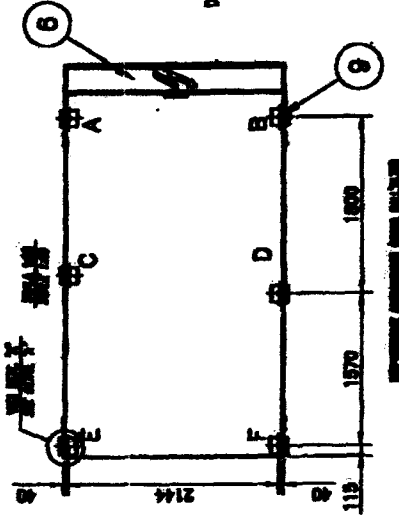
MNG 115.2 SE-XXX
 24-04-2007

1/1



LEGENDA - LEGEND

- 1 CONDENSER COIL
- 2 COMPRESSOR
- 3 EVAPORATOR
- 4 CONDENSER COIL
- 5 CONDENSER COIL
- 6 CONDENSER COIL
- 7 CONDENSER COIL
- 8 CONDENSER COIL
- 9 CONDENSER COIL
- 10 CONDENSER COIL
- 11 CONDENSER COIL



VERSIONE / VERSION	TIPO CONDENSATORE / CONDENSER TYPE	CONDENSATORE / CONDENSER	A	B	C	D	E	F
XXX	CONDENSATORE A MELLA / CONDENSER COIL	4110	4410	4410	4410	4410	4410	4410
XXX	CONDENSATORE A MELLA / CONDENSER COIL	4110	4410	4410	4410	4410	4410	4410

Samenvatting met prijzen en opties

Het leveren franco huis, ongelost, en inbedrijfstellen van:

Pos A Standaard uitvoering

Een luchtgekoelde waterkoelmachine, fabrikaat McQuay, type McEnergy Class A 114.2 ST, geschikt voor buitenopstelling. De unit is uitgevoerd met 2 schroefcompressoren en voorzien van een capaciteitsregeling van 12,5 tot 100 %. Koelvermogen 396 kW om 15,76 l/s water te koelen van 12°C naar 6°C, bij een omgevingstemperatuur van 32°C. Het toegepaste koudemiddel is R134a.

De unit is voorzien van de volgende componenten:

- . 2 zuiggasgekoelde semi-hermetische single-schroef compressoren
- . elektrische verwarming om de verdamper
- . isolatie van de verdamper
- . thermostatische expansieventielen
- . microprocessorregeling MicroTech IIC Plus
- . retourwatertemperatuurregeling
- . centrale storingsmelding
- . hoofdschakelaar
- . urenteller voor de compressoren
- . winterregeling tot -18°C
- . condensorbeschermeroosters
- . levering geheel volgens PED
- . stromingsschakelaar (los meegeleverd)
- . trillingsdempers (rubber)
- . inbedrijfstelling door de Stutz servicedienst, inclusief logboek

De netto prijs, per stuk, bedraagt

€ 48.225,-

Opties (prijs per stuk):

- Elektronische expansieventielen
- Coating van de condensorbatterij

€ 1.038,-

€ 2.662,-

113.915,-

Pos B Low noise uitvoering (alternatief)

Een luchtgekoelde waterkoelmachine, fabrikaat McQuay, type McEnergy Class A 114.2 XN, geschikt voor buitenopstelling. De unit is uitgevoerd met 2 schroefcompressoren en voorzien van een capaciteitsregeling van 12,5 tot 100 %. Koelvermogen 390 kW om 15,53 l/s water te koelen van 12°C naar 6°C, bij een omgevingstemperatuur van 32°C. Het toegepaste koudemiddel is R134a.

De unit is voorzien van de volgende componenten:

- . 2 zuiggasgekoelde semi-hermetische single-schroef compressoren
- . elektrische verwarming om de verdamper
- . isolatie van de verdamper
- . thermostatische expansieventielen
- . microprocessorregeling Micro Tech IIC Plus
- . retourwatertemperatuurregeling
- . centrale storingsmelding
- . hoofdschakelaar
- . urenteller voor de compressoren
- . winterregeling tot -18°C
- . condensorbescermeroosters
- . levering geheel volgens PED
- . stromingsschakelaar (los meegeleverd)
- . trillingsdempers (rubber)
- . inbedrijfstelling door de Stulz servicedienst, inclusief logboek

De netto prijs, per stuk, bedraagt

€ 51.278,-

Opties (prijs per stuk):

- Elektronische expansieventielen
- Coating van de condensorbatterij

€ 1.038,-

€ 2.662,-

Technische specificaties Pos A

Waterkoelmachine

Fabrikaat	McEnergy Class A	McQuay
Type	kW	114.2 ST
Koelcapaciteit		396
C.O.P.		3,77
EER		3,15
ESEER		3,41
Regeling	%	12,5 - 100
Aansluitspanning	ph/V/Hz	3/400/50+A
Minimale systeeminhoud	liter	900

Compressor

Type	Semi-hermetisch	Schroef
Koudemiddel		R134a
Aantal	n	2
Opgenomen vermogen	kW	105
Nominaalstroom (unit)	A	212,4
Maximaalstroom (unit)	A	273,4
Aanloopstroom (unit)	A	291,1

Verdamper

Aantal/circuits	n	1/2
Water/glycol intredetemperatuur	°C	12
Water/glycol uitredetemperatuur	°C	6
Water/glycolverhouding	%	100/0
Waterinhoud	l	159
Vervuilingfactor	m ² C/W	0,176 x 10 ⁻⁴
Waterhoeveelheid	l/s	15,76
Drukverlies	kPa	26
Waterzijdige aansluiting (victaulic)	"	4

Condensator

Type		Luchtgekoeld
Aantal/circuits	n	2/2
Buitentemperatuur	°C	32
Aantal ventilatoren	n	8
Soort ventilatoren		Axiaal
Nominaalvermogen	kW	8 x 1,8
Nominaalstroom	A	26,4

Algemeen

Lengte	mm	4040
Breedte	mm	2235
Hoogte	mm	2340
Bedrijfsgewicht	kg	3545
Geluidsvermogen	dB(A)	98,7

63	125	250	500	1000	2000	4000	8000	Totaal	Hz
81,0	76,4	74,4	80,7	70,2	67,4	58,8	52,9	79,0	dB(A)

Geluidsdruk op 1 meter (onder vrije veld omstandigheden en een referentiedruk van 2×10^{-5} Pa)



McQuay neemt deel aan het Eurovent Certificatie Programma. De producten zijn opgenomen in het Eurovent bestand van gecertificeerde producten en zijn op te vragen op de website www.eurovent-certification.com.

Technische specificaties Pos B

Waterkoelmachine

Fabrikaat		McQuay
Type	McEnergy Class A	114.2 XN
Koelcapaciteit	kW	390
C.O.P.		3,48
EER		3,10
ESEER		3,82
Regeling	%	12,5 - 100
Aansluitspanning	ph/V/Hz	3/400/50+A
Minimale systeeminhoud	liter	900

Compressor

Type	Semi-hermetisch	Schroef
Koudemiddel		R134a
Aantal	n	2
Opgenomen vermogen	kW	112
Nominaalstroom (unit)	A	217,6
Maximaalstroom (unit)	A	263,0
Aanloopstroom (unit)	A	290,1

Verdamper

Aantal/circuits	n	1/2
Water/glycol intredetemperatuur	°C	12
Water/glycol uitredetemperatuur	°C	6
Water/glycolverhouding	%	100/0
Waterinhoud	l	159
Vervuilingsfactor	m ² C/W	0,176 x 10 ⁻⁴
Waterhoeveelheid	l/s	15,53
Drukverlies	kPa	25
Waterzijdige aansluiting (victaulic)	"	4

Condensor

Type		Luchtgekoeld
Aantal/circuits	n	2/2
Buitentemperatuur	°C	32
Aantal ventilatoren	n	8
Soort ventilatoren		Axiaal
Nominaalvermogen	kW	8 x 0,9
Nominaalstroom	A	21,6

Algemeen

Lengte	mm	4040
Breedte	mm	2235
Hoogte	mm	2340
Bedrijfgewicht	kg	3685
Geluidsvermogen	dB(A)	93,2

63	125	250	500	1000	2000	4000	8000	Totaal	Hz
79,1	73,4	70,2	74,4	66,6	62,2	55,2	48,4	73,5	dB(A)

Geluidsdruk op 1 meter (onder vrije veld omstandigheden en een referentiedruk van 2 x 10⁻⁵ Pa)



McQuay neemt deel aan het Eurovent Certificatie Programma. De producten zijn opgenomen in het Eurovent bestand van gecertificeerde producten en zijn op te vragen op de website www.eurovent-certification.com.